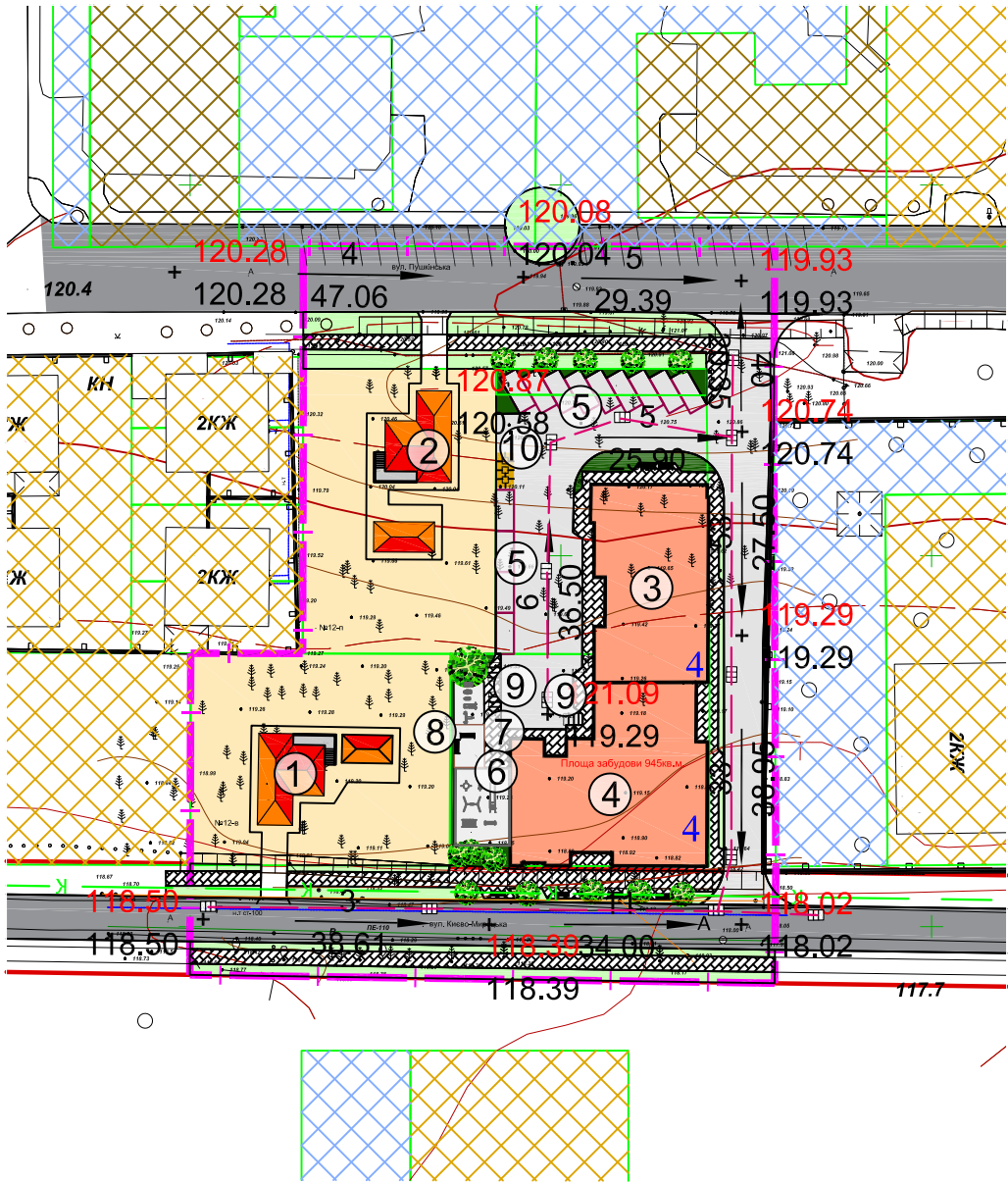


ДЕТАЛЬНИЙ ПЛАН ТЕРИТОРІЇ
орієнтовною площею 0,76 га, для садибної житлової забудови та об'єктів
громадського призначення, в межах вулиць Гоголя та Києво-Мироцька, в місті
Буча, Бучанського району Київської області

Схема інженерної підготовки, благоустрою території та вертикального планування М1:1000



УМОВНІ ПОЗНАЧЕННЯ

| Позначення | | Назва |
|------------|-----------|--|
| Існуючі | Проектні | |
| | ■ ■ ■ ■ ■ | Межа розробки ДПТ |
| | | Житлові вулиці з твердим покриттям |
| | | Проезди з твердим покриттям |
| | | Зелені насадження спеціального призначення |
| | | Зелені насадження обмеженого користування |
| | ■ | 4-поверховий багатоквартирний будинок з громадськими приміщеннями |
| | ■ | Садибний будинок з господарською будівлею |
| | ■ | Мощення ФЕМ |
| == | | Червоні лінії |
| | ⑤ | Номер експлікації |
| ■ | | Житлові садибні будинки |
| — | | Газопровід низького тиску |
| — | | Самопливна каналізаційна мережа відведення поверхневих стічних вод |
| — | | ЛЕП 0.4 кВ |
| — | | Мережа господарсько-питного водопроводу |
| | ■ | Майданчик для розміщення підземних контейнерів для сміття |
| | — | Каналізаційна мережа |
| | ■ | Злизова каналізація з дощеприймальниками |
| | 181.33 | Проектна відмітка |
| | 181.33 | Існуюча відмітка |
| | 19 | Ухил (в проміле) |
| | 54.16 | Відстань (в метрах) напрямку стоку |

ОСНОВНІ ТЕХНІКО-ЕКОНОМІЧНІ ПОКАЗНИКИ

| №п/п | Показники | Одиниці виміру | Кількість |
|------|--|----------------|-----------|
| 1 | Територія в межах проекту, | га | 0,6953 |
| | -житлова садибна забудова | га | 0,2000 |
| | -житлова багатоквартирна забудова | га | 0,2100 |
| | -вулиці, проїзди, майданчики | га | 0,2014 |
| | -зелені насадження загального користування | га | 0,0616 |
| | -зелені насадження обмеженого користування | га | 0,0223 |
| 2 | Населення | осіб | 84 |
| 2.1 | Чисельність населення: | | |
| | -в житловій садибній забудові | осіб | 6 |
| | -в житловій багатоквартирній забудові | осіб | 78 |
| 2.2 | Щільність населення | | |
| | -в житловій садибній забудові | осіб/га | 30 |
| | -в житловій багатоквартирній забудові | осіб/га | 371 |
| 3 | Кількість квартир | шт. | 45 |
| | - 1-кімнатних | шт. | 30 |
| | - 2-кімнатних | шт. | 15 |
| 4 | Кількість садибних будинків | шт. | 2 |
| 5 | Вулична мережа та міський пасажирський транспорт | | |
| | Довжина вуличної мережі | м. | 5937 |
| 6 | Граничний відсоток забудови | % | 50 |
| | -житлова садибна забудова | | 50 |
| | -житлова багатоквартирна забудова | | 45 |
| 7 | Кількість паркомісць | м/м | 13 |

ЕКСПЛІКАЦІЯ

| № | Назва | Прим. |
|-----|---|--------|
| 1-2 | Садибний житловий будинок | проект |
| 3-4 | 4-поверховий житловий будинок перший поверх-громадські приміщення | проект |
| 5 | Місце тимчасового зберігання легкового транспорту | проект |
| 6 | Майданчик для занять фізкультурою | проект |
| 7 | Дитячий майданчик | проект |
| 8 | Майданчик для відпочинку дорослого населення | проект |
| 9 | Майданчик для тимчасового зберігання велосипедів | проект |
| 10 | Майданчики для розміщення підземних контейнерів для сміття | проект |

| | | | | | | | | |
|---------|------------|----------|-------|---------|---|---|-------|---------|
| | | | | | Договір №28-08-1 від 20.08.2024р. | | | |
| | | | | | Замовник: КП "Бучабудзамовник" | | | |
| Зм. | Лист | № докум. | Підп. | Дата | ДЕТАЛЬНИЙ ПЛАН ТЕРИТОРІЇ орієнтовною площею 0,76 га, для садибної житлової забудови та об'єктів громадського призначення, в межах вулиць Гоголя та Києво-Мироцька, в місті Буча, Бучанського району Київської області | Стадія | Аркуш | Аркушів |
| Розроб. | Перегон О. | | | 09.2024 | | ДПТ | 6 | 9 |
| Перев. | Крило Т. | | | | | | | |
| | | | | | | Схема інженерної підготовки, благоустрою території та вертикального планування М1:1000 | | |
| | | | | | ТОВ "Центр АПЛД" | | | |